

Technický list

WPC terasová prkna Technodeck

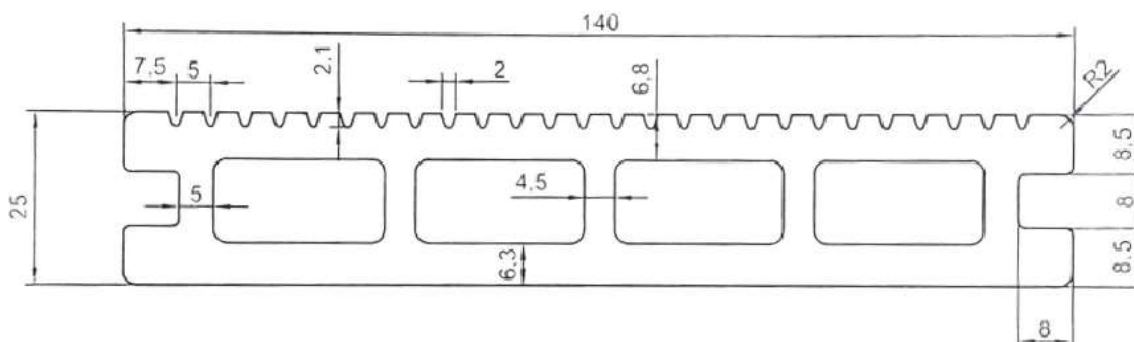
Dutá terasová prkna z odolného dřevoplastu neboli WPC (Wood Plastic Composite) představují kombinaci dřevěných pilin (60 % přírodní dřevěná vlákna) a zdravotně nezávadného termoplastického polypropylenu (40 %). Vyrábí se tzv. extrudací, kdy jsou komponenty vytlačovány vysokým tlakem s vysokou teplotou. Vzhledem k převaze přírodního materiálu může u WPC prken docházet především v prvních měsících k mírné změně odstínu. Poté se již barva stabilizuje a dále se nemění.

Prkna jsou jednostranně pochozí (z drážkované strany).

Zamýšlené použití: vodorovné plochy, zejména venkovní použití – terasy, okolí bazénů, chodníky v zahradách atd.

Výhody WPC prken

- UV stabilní, nenasákavá
- přirozený vzhled dřeva
- bezúdržbový materiál
- dlouhodobá životnost
- odolnost proti plísním, houbám, hnilobě a hmyzu



Základní údaje:	
MATERIÁL (složení)	60 % dřevo, 40 % PP
POVRCH PRKNA	broušený, drážkovaný, dřevodekor 2D - nepochozí
PROFIL	dutý, probarvený
ROZMĚR	140 x 25 mm
DĚLKA	4 m
HMOTNOST	10,6 kg
BARVA	original wood, dark grey, light grey, teak, oak brown
REAKCE NA OHEŇ	F1 dle ČSN EN-13 501-1+A1
Záruka	24 měsíců

Technický list

Orientační výpočet potřebného množství

Orientační vzorec k výpočtu množství prken: šířka prkna = 140 mm; mezera mezi dvěma prkny je 6 mm. Hranoly se pokládají v osové vzdálenosti max. 350 mm. Montážní sada se pokládá u každého dotyku WPC prkna s podkladním hranolem. Orientačně 21 ks/m².

Příklad pro terasu 5000 x 4000 mm (20 m²):

- terasová prkna WPC: $5000 : 146$ (šířka prkna sečtena s mezerou) = 35 prken (délky 4000 mm)
- podkladní hranoly WPC: $4000 : 350 = 12 + 1$. řada = 12 x 2 (hranoly jsou dlouhé 2200 mm) = 24 podkladních hranolů (délky 2200 mm)
- montážní sada WPC: 34 (počet otvorů mezi prkny) x 12 (počet řad podkladních hranolů) = 408 ks montážní sady
- ukončovací lišty WPC: 9 ks (délky 2900 mm)

Instalace

Potřebné nářadí: pila na dřevo, vrtáky, aku šroubovák, gumovou paličku, tužka, měřidlo, pracovní rukavice, ochranné brýle.

Terasová prkna se pokládají na štěrkové lože, které je ohraničeno betonovým základem. Štěrkové lože samo působí jako drenážní systém. Podkladní hranoly by se měly pokládat rovnoběžně se spádem terasy. Je důležité dodržet vzdálenost mezi podkladními hranoly max. 350 mm. WPC prkna se montují ve spádu 1,5 %. Pokud jsou připravené podkladní hranoly, začíná se přichycením startovacích klipů na jejich koncové hraně. Přiložíme terasové prkno drážkou ke startovacím klipům. Postupně kotvíme terasová prkna pomocí montážní sady a přichytáváme k podkladním hranolům. Je důležité neustále kontrolovat požadovaný spád, směr a srovnávat podkladní hranoly tak, aby vše bylo dobře podloženo. Poté, co se přichytí první prkno, tak se z druhé strany prkno přichytí a pokračuje se postupně dalšími prkny v řadě za sebou.

Ukončovací lišta se přichytává pomocí např. nerez. vrtů V2A, kde si předvrtáte otvor 4 mm.