

DIGITAL SAFE



EN DE CZ SK HU PL HR SLO





EN

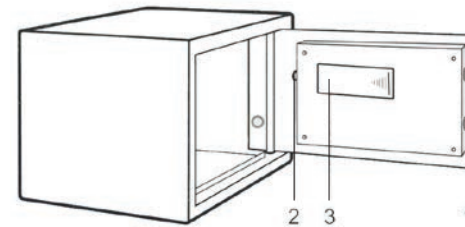
Thank you for purchasing our product.

Before using this unit, please read this manual in order to avoid improper handling and use of the device.

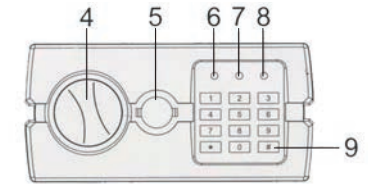
You have just made an important step to protect your property. Each of our safes is professionally produced and ensures the greatest possible security. Before using read carefully the instructions on the following pages of this manual.

! PLEASE KEEP THE KEY IN A SAFE PLACE.

Schematic drawing of the safe



Scheme of control panel



- | | | |
|----------------------------------|--------------------------------|------------------------|
| 1. Safety pins | 2. The reset button | 3. Place for batteries |
| 4. Handle for the lock operating | 5. Cover of the emergency lock | 6. Green LED |
| 7. Red Led | 8. Yellow LED | 9. Confirmation button |

First use

Remove the opening cover for emergency key next to the keyboard.

Remove the cover of emergency lock and insert emergency key. Then turn the key counterclockwise.

Turn the handle clockwise.

Warning: After opening pull the safety key out and store in a safe place.

Inserting the batteries

Open the door of the safe. Insert four AA batteries into the batteries holder.

If the green and the red led on the front side of the door light at the same time it is necessary to change the batteries.

Warning: take care about the right polarity of inserted batteries. If there is a failure of the voltage supply longer than 3 minutes the safe will be reseted and it is necessary to proceed as during the first use.

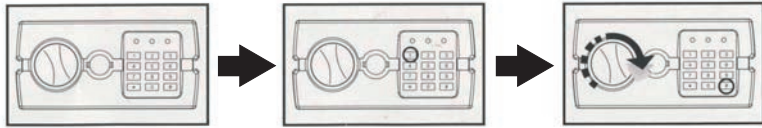
Opening the door

Enter your security number (3-8 numbers). Each press will be signaled by a beep and by flashing yellow light.

Pressing A (C / #) or B (E / *) will light up green light.

Turn the handle clockwise and pull out. Door will be opened.

Warning: The preset code is 159. If you enter the wrong code, yellow LED flashes and the safe beeps three times. Please enter the code again.



Closing the door

Turn the handle counterclockwise.

Automatic locking

If you enter the wrong code three times, safe will be locked and will run the warning beeps for 20 seconds.

3 more bad entering will lock the safe and the safe will run the beeps for 5 minutes.

Warning: The keyboard is inactive during beeping. If you want to stop beeping, you have to open the door using the emergency key and remove the batteries.

Entering the security code

Open the safe and press the RESET button on the inner side of the safe door. You will hear a beep and on the keyboard will flash the yellow LED.

Enter the new code (3-8 numbers). By pressing A (C / #) or B (E / *) confirm the setting. The lock signalizes by a short beep that the new code is setted. The yellow LED goes out.

If you enter the wrong code the yellow LED flashes and you will hear 3 beeps. It is necessary to enter the code again.

Entering the main security code

Open the safe and press the key O two times, then press the RESET button on the inner side of the door. The yellow LED lights up. Start to set up the code.

Enter the new code (3-8 numbers). By pressing A or B confirm the setting. Safe beeps two times and also the yellow LED blinks two times. The code is setted successfully.

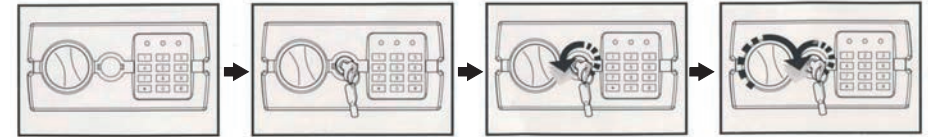
When the yellow LED blinks three times, it means invalid setting of the code and it is necessary to repeat the process again.

Opening the safe using the emergency key

In the case of forgotten code or when there is a technical problem of electronic lock it is possible to open the safe with using emergency key.

Remove the cover next to the keyboard.

Insert the key into the lock for emergency opening and turn counterclockwise. Then turn the handle clockwise.



Mounting process

Put the safe to the place that can not be easily manipulated.

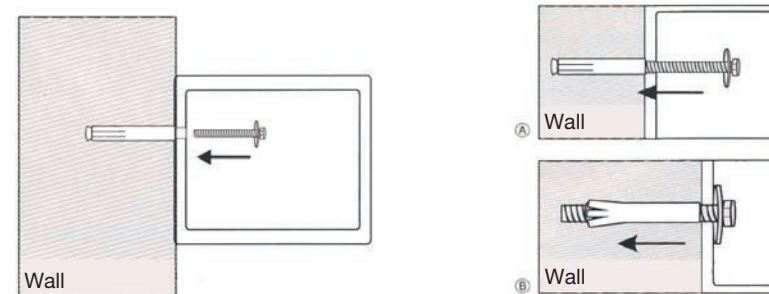
Drill the holes for the dowels.

Turn expansion screws counterclockwise.

Fix the safe on the wall with using expansion screws (or clamping screws).

Make sure the safe is correctly attached to the dowels and tighten.

Warning: use expansion screws to the concrete wall. Clamping screws use on the wooden walls.



Vielen Dank, dass Sie sich für unser Produkt entschieden haben.

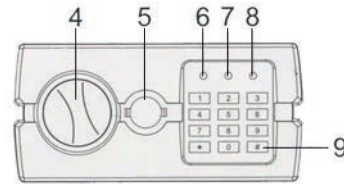
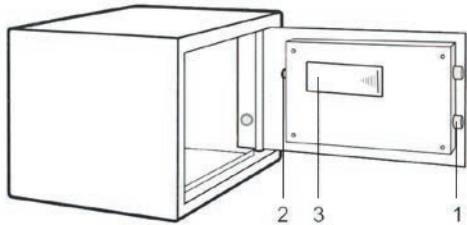
Lesen Sie bitte vor dem Gebrauch diese Gebrauchsanweisung sorgfältig durch.

Sie haben gerade einen wichtigen Schritt getan, um Ihr Eigentum zu schützen. Jeder unserer Tresore wurde professionell produziert und sorgt für größtmögliche Sicherheit. Lesen Sie vor der Verwendung die Anweisungen auf den folgenden Seiten dieses Handbuchs.

! BITTE BEWAHREN SIE DEN SCHLÜSSEL AN EINEM SICHEREN ORT AUF.

Schematische Darstellung des Tresors

Schema des Bedienungsfeldes



- | | | |
|--|-------------------------------|------------------------|
| 1. Sicherheits-Pins | 2. Reset-Taste | 3. Platz für Batterien |
| 4. Griff zur Betätigung der Verriegelung | 5. Abdeckung des Notschlusses | 6. Grüne LED |
| 7. Rote LED | 8. Gelbe LED | 9. Bestätigungstaste |

Erster Einsatz

Entfernen Sie die Abdeckung des Notschlüssels neben der Tastatur. Entfernen Sie die Abdeckung des Notschlusses und stecken den Notschlüssel hinein. Dann drehen Sie den Schlüssel gegen den Uhrzeigersinn.

Drehen Sie den Griff im Uhrzeigersinn.

Warnung: Ziehen Sie nach dem Öffnen den Notschlüssel heraus und bewahren ihn an einem sicheren Ort auf.

Einlegen der Batterien

Öffnen Sie die Tür des Tresors. Legen Sie vier AA-Batterien in die Batteriehalterung ein.

Wenn die grüne und die rote LED an der Frontseite der Tür Licht zur gleichen Zeit leuchten, ist es notwendig, die Batterien zu wechseln.

Warnung: Achten Sie bitte beim Einlegen der Batterien auf die richtige Polarität.

Bei einem Ausfall der Spannungsversorgung für länger als 3 Minuten, wird der Tresor zurückgesetzt und man muss wie unter ‚Erster Einsatz‘ beschrieben fortfahren.

Das Öffnen der Tür

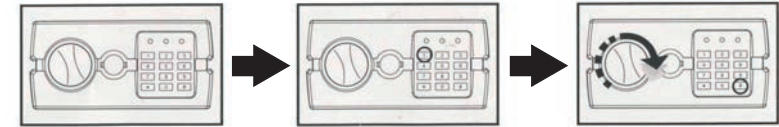
Geben Sie Ihre Sicherheitsnummer (3-8 Ziffern) ein. Jeder Tastendruck wird durch einen Piepton und durch aufblinken des gelbes Lichts signalisiert.

Nach dem Drücken von A (C / #) oder B (E / *) leuchtet das grüne Licht auf.

Drehen Sie den Griff im Uhrzeigersinn und ziehen Sie. Tür wird geöffnet.

Achtung! Der voreingestellte

Code lautet 159. Wenn Sie einen falschen Code eingeben, blinkt die gelbe LED und es ertönen drei Signaltöne. Bitte geben Sie den Code erneut ein.



Schließen der Tür

Drehen Sie den Griff gegen den Uhrzeigersinn.

Automatische Verriegelung:

Wenn Sie dreimal einen falschen Code eingeben, wird der Safe blockiert und es ertönt für 20 Sekunden ein Signalton.

Nach 3 weiteren falschen Eingaben wird der Safe erneut blockiert und es ertönt für 5 Minuten ein Signalton.

Achtung: Die Tastatur ist während des Ertörens des Signaltons inaktiv. Wenn Sie den Piepton stoppen möchten, müssen Sie die Tür mit dem Notschlüssel öffnen und die Batterien entfernen.

Eingabe des Sicherheitscodes

Öffnen Sie den Safe, und drücken Sie die RESET-Taste an der Innenseite der Tresortür. Sie hören einen Signalton, und auf der Tastatur blinkt die gelbe LED.

Geben Sie den neuen Code (3-8 Ziffern) ein. Durch Drücken von A (C / #) oder B (E / *) bestätigen Sie die Eingabe. Das Schloss signalisiert durch einen kurzen Piepton, dass der neue Code übernommen wurde. Die gelbe LED erlischt.

Wenn Sie einen falschen Code eingeben, dann blinkt die gelbe LED und Sie werden drei Signaltöne hören. Es ist notwendig, den Code erneut einzugeben.

Eingabe des Hauptsicherheitscodes

Öffnen Sie den Tresor und drücken Sie die Taste O zweimal, drücken Sie dann die RESET-Taste an der Innenseite der Tür. Die gelbe LED leuchtet. Beginnen Sie mit der Eingabe des Codes.

Geben Sie den neuen Code (3-8 Ziffern) ein. Bestätigen Sie durch Drücken der A oder B Taste die Eingabe. Der Tresor piept zweimal und auch die gelbe LED blinkt zweimal. Der Code wurde erfolgreich eingegeben.

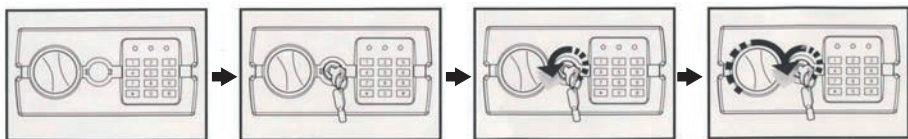
Wenn die gelbe LED dreimal blinkt, bedeutet dies, dass die Einstellung des Codes ungültig ist und es ist notwendig den Vorgang zu wiederholen.

Öffnen des Tresor mit dem Notschlüssel

Im Falle eines vergessenen Codes oder, im Falle eines technischen Problems beim Elektroschloss, ist es möglich, den Tresor mit Hilfe des Notschlüssels zu öffnen.

Entfernen Sie die Abdeckung neben der Tastatur.

Stecken Sie den Notschlüssel in das Schloss der Notöffnung und drehen ihn gegen den Uhrzeigersinn. Dann drehen Sie den Griff im Uhrzeigersinn.



Einbau des Tresors

Wählen Sie für den Tresor einen Ort, der nicht leicht manipuliert werden kann.

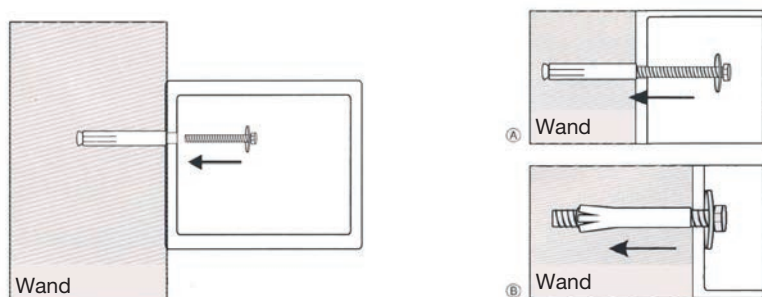
Bohren Sie Löcher für die Dübel.

Drehen Sie die Dehnschrauben gegen den Uhrzeigersinn.

Befestigen Sie den Tresor an der Wand mit Hilfe der Dehnschrauben (oder Klemmschrauben).

Stellen Sie sicher, dass der Tresor sicher und fest an den Dübeln befestigt ist.

Achtung: Benutzen Sie die Dehnschrauben bei Betonwänden. Verwenden Sie die Klemmschrauben bei Holzwänden.



CZ

Děkujeme za nákup našeho výrobku.

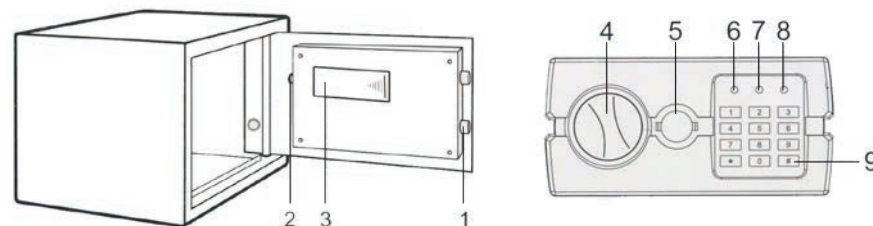
Před použitím přístroje si prosím přečtete tento návod, vyhněte se tak neodborné manipulaci a zacházení s přístrojem.

Právě jste učinili důležitý krok k ochraně Vašeho nejcennějšího majetku. Každý z našich trezorů je profesionálně vyráběn a zajišťuje co největší bezpečnost. Než začnete trezor používat, přečtete si pozorně návod k obsluze na následujících stranách tohoto manuálu.

! PROSÍM USCHOVEJTE KLÍČ OD TREZORU NA BEZPEČNÉ MÍSTO.

Schématický náčrt trezoru

Schéma ovládacího panelu



- | | | |
|-------------------------|-------------------------|-------------------------|
| 1. Bezpečnostní čepy | 2. Tlačítko reset | 3. Místo pro baterie |
| 4. Madlo ovládání zámku | 5. Kryt nouzového zámku | 6. Zelené LED |
| 7. Červená LED | 8. Žlutá LED | 9. Potvrzovací tlačítko |

První použití

Při prvním otevření odstraňte kryt otvoru pro nouzový klíč vedle klávesnice.

Vyjměte kryt nouzového zámku a vložte nouzový klíč. Poté otočte klíčem proti směru hodinových ručiček.

Otočte otvíracím madlem až na doraz po směru hodinových ručiček.

Upozornění: Po otevření vytáhněte bezpečnostní klíč a uložte jej na bezpečné místo.

Vložení baterií

Otevřete dveře trezoru.

Vložte 4xAA baterie do bateriového držáku.

Pokud svítí současně zelená a červená dioda na přední straně dveří, je zapotřebí baterie z důvodu nízkého napětí vyměnit.

Upozornění: Dejte pozor na správnou polaritu vkládaných baterií. Pokud dojde k výpadku napětí delšímu jak 3 minuty, trezor bude resetován a je zapotřebí postupovat jako při prvním použití.

Die deutsche Version der Anleitung ist eine genaue Übersetzung der Anleitung des Herstellers.

Die in diesem Handbuch verwendeten Bilder dienen nur zur Illustration und können nicht genau das Produkt entsprechen.

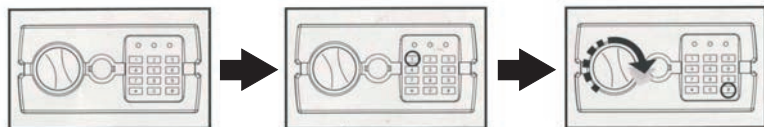
Otevření dveří

Zadejte své bezpečnostní číslo (3-8 číslic). Každé stisknutí bude signalizováno pípnutím a rozsvícením žlutého světla.

Stisknutím tlačítka "A" (C / #) nebo "B" (E / *) se rozsvítí zelená kontrolka.

Otočte otvíracím madlem zámku ve směru hodinových ručiček a zatáhněte směrem ven. Dojde k otevření dveří.

Upozornění: Přednastavený kód je "159". Při špatném zadání kódu žlutá LED bliká a trezor 3x pípne. Zadejte kód znovu.



Uzavření dveří

Otočte otvíracím madlem zámku proti směru hodinových ručiček.

Automatické uzamčení

3 špatná zadání kódu zablokují trezor a spustí varovné pípání po dobu 20 vteřin.

Další 3 špatná zadání kódu zablokují trezor a spustí varovné pípání po dobu 5 minut.

Upozornění: Během pípání je klávesnice neaktivní. Pokud chcete zastavit zvukový signál, musíte otevřít dveře nouzovým klíčem a vyjmout baterie.

Zadání bezpečnostního kódu

Otevřete trezor a stiskněte tlačítko RESET na vnitřní straně trezorových dveří. Ozve se pípnutí a na klávesnici se rozsvítí žlutá LED.

Zadejte nový 3 až 8 místný kód. Stiskem klávesy "A" (C / #) nebo "B" (E / *) potvrďte nastavení, zámek pípnutím signalizuje, že je nastaven nový kód. Žlutá LED zhasne.

Při špatném zadání kódu žlutá LED bliká a ozvou se 3 pípnutí. Je zapotřebí zadat kód znovu.

Zadání hlavního bezpečnostního kódu

Otevřete trezor a stiskněte 2x klávesu "0", poté stiskněte tlačítko RESET na vnitřní straně dveří. Rozsvítí se žlutá LED. Začněte nastavovat kód.

Zadejte nový 3 až 8 místný kód. Stiskem klávesy "A" (C / #) nebo "B" (E / *) potvrďte nastavení. Trezor 2x pípne a 2x blikne žluté LED. Kód je úspěšně nastaven.

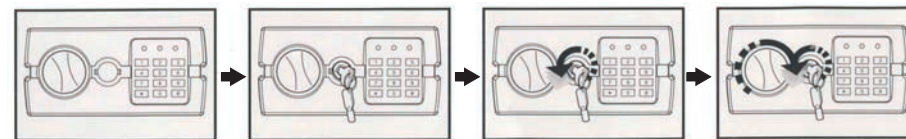
Pokud žlutá LED 3x zabliká, znamená to neplatné nastavení kódu a je zapotřebí proces znovu opakovat.

Otevření pomocí nouzového klíče

V případě zapomenutí kódu nebo při technické závadě elektronického zámku je možno otevřít trezor pomocí nouzového klíče.

Odstraňte kryt vedle klávesnice.

Vložte klíč pro nouzové otevření do zámku a otočte proti směru hodinových ručiček až na doraz. Nyní otočte otvíracím madlem ve směru hodinových ručiček.



Montážní postup

Trezor umístěte na místo, se kterým nelze jednoduše manipulovat.

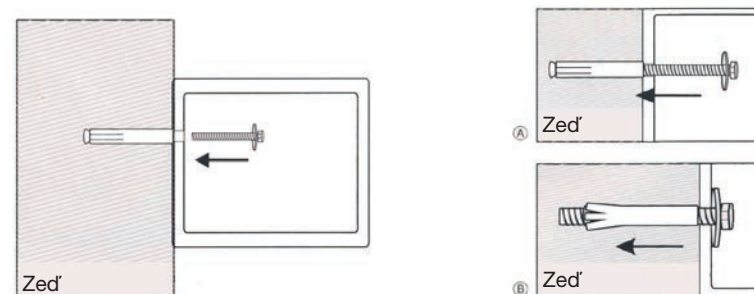
Vyvrtejte díry pro hmoždinky.

Otočte expanzní šrouby proti směru hodinových ručiček.

Pomocí expanzních šroubů (nebo upínacích šroubů) připevněte trezor na stěnu.

Ujistěte se, že je trezor správně přichycen do hmoždinek a dotáhněte.

Upozornění: Expanzní šrouby použijte do betonové stěny. Upínací šrouby použijte na dřevěné stěny.



Česká verze návodu je přesným překladem originálního návodu výrobce.

Fotografie použité v manuálu jsou pouze ilustrační a nemusí se přesně shodovat s výrobkem.

SK

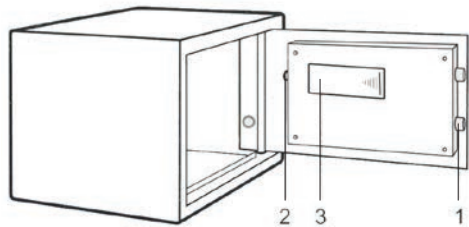
Ďakujeme za nákup nášho výrobku.

Pred použitím prístroja si prosím prečítajte tento návod, vyhnite sa tak neodbornej manipulácii a zaobchádzaniu s prístrojom.

Práve ste urobili dôležitý krok k ochrane Vášho najcennejšieho majetku. Každá z našich trezorov je profesionálne vyrábaný a zaisťuje čo najväčšiu bezpečnosť. Predtým než začnete trezor používať, prečítajte si pozorne návod na obsluhu na nasledujúcich stranách tohto manuálu.

! PROSÍM USCHOVAJTE KLÚČ OD TREZORU NA BEZPEČNÉ MIESTO.

Schematický náčrt trezoru



1. Bezpečnostné čapy

2. Tlačidlo Reset

3. Miesto pre batérie

4. Držadlo ovládania zámku

5. Kryt núdzového zámku

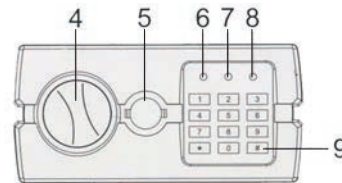
6. Zelený LED

7. Červený LED

8. Žltý LED

9. Potvrzovacie tlačidlo

Schéma ovládacieho panela



Prvé použitie

Pri prvom otvorení odstráňte kryt otvoru pre núdzový kľúč vedľa klávesnice.

Vyberte kryt núdzového zámku a vložte núdzový kľúč. Potom otočte kľúčom proti smeru hodinových ručičiek.

Otočte otváracím držadlom až na doraz v smere hodinových ručičiek.

Upozornenie: Po otvorení vytiahnite bezpečnostný kľúč a uložte ho na bezpečné miesto.

Vloženie batérií

Otvorte dvere trezoru.

Vložte 4xAA batérie do batérového držiaka.

Ak svieti súčasne zelená a červená dióda na prednej strane dverí, je potrebné batérie z dôvodu nízkeho napätia vymeniť.

Upozornenie: Dajte pozor na správnu polaritu vkladných batérií. Pokiaľ dôjde k výpadku napätia dlhšiemu ako 3 minúty, trezor sa vynuluje a je potrebné postupovať ako pri prvom použití.

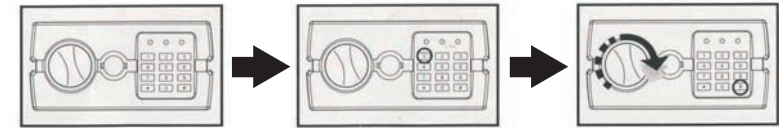
Otvorenie dverí

Zadajte svoje bezpečnostné číslo (3-8 číslic). Každé stlačenie bude signalizované pípnutím a rozsvietením žltého svetla.

Stlačením tlačidla „A“ (C / #) alebo „B“ (E / *) sa rozsvieti zelená kontrolka.

Otočte otváracím držadlom zámku v smere hodinových ručičiek a potiahnite smerom von. Dôjde k otvoreniu dverí.

Upozornenie: Prednastavený kód je „159“. Pri zlom zadaní kódu žltá LED bliká a trezor 3x pípne. Zadajte kód znova.



Uzavretie dverí

Otočte otváracím madlom zámku proti smeru hodinových ručičiek.

Automatické uzamknutie

3 zlé zadanie kódu zablokuje trezor a spustí varovné pípanie po dobu 20 sekúnd.

Ďalšie 3 zlé zadanie kódu zablokuje trezor a spustí varovné pípanie po dobu 5 minút.

Upozornenie: Počas pípanie je klávesnica neaktívna. Ak chcete zastaviť zvukový signál musíte otvoriť dvere núdzovým kľúčom a vybrať batérie.

Zadanie bezpečnostného kódu

Otvorte trezor a stlačte tlačidlo RESET na vnútornej strane trezorových dverí. Ozve sa pípnutie a na klávesnici sa rozsvieti žltý LED.

Zadajte nový 3 až 8 miestny kód. Stlačením klávesy „A“ (C / #) alebo „B“ (E / *) potvrdíte nastavenie, zámok pípnutím signalizuje, že je nastavený nový kód. Žltý LED zhasne.

Pri zlom zadaní kódu žltá LED bliká a ozvu sa 3 pípnutie. Je potrebné zadať kód znova.

Zadanie hlavného bezpečnostného kódu

Otvorte trezor a stlačte 2x kláves „0“, potom stlačte tlačidlo RESET na vnútornej strane dverí. Rozsvieti sa žltý LED. Začnite nastavovať kód.

Zadajte nový 3 až 8 miestny kód. Stlačením klávesy „A“ (C / #) alebo „B“ (E / *) potvrdíte nastavenie. Trezor 2x pípne a 2x blikne žltý LED. Kód je úspešne nastavený.

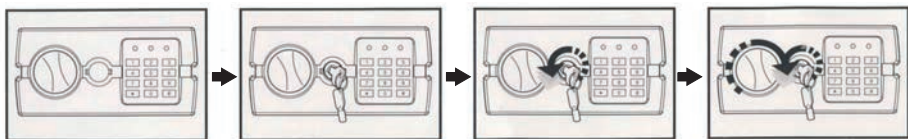
Ak žltý LED zabliká 3x, znamená to neplatné nastavenie kódu a potrebu proces znovu opakovať.

Otvorenie pomocou núdzového kľúča

V prípade zabudnutia kódu alebo pri technickej poruche elektronického zámku je možné otvoriť trezor pomocou núdzového kľúča.

Odstráňte kryt vedľa klávesnice.

Vložte kľúč pre núdzové otvorenie do zámku a otočte proti smeru hodinových ručičiek až na doraz. Teraz otočte otváracím držadlom v smere hodinových ručičiek.



Montážny postup

Trezor umiestnite tak, aby s ním nebolo možné jednoducho manipulovať.

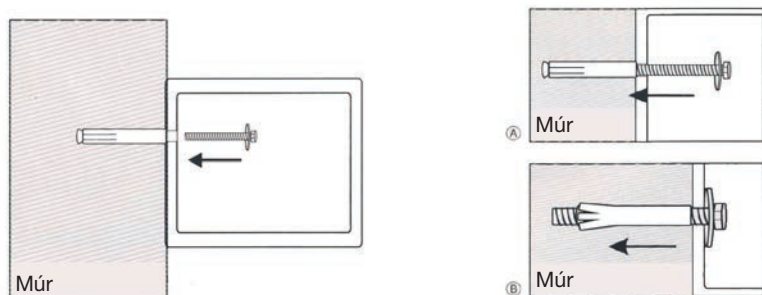
Vyvráťajte diery pre rozperky (hmoždinky).

Otočte expanzné skrutky proti smeru hodinových ručičiek.

Pomocou expanzných skrutiek (alebo upínacích skrutiek) pripevnite trezor na stenu.

Uistite sa, že trezor je správne prichytený do hmoždiniek a dotiahnite.

Upozornenie: Expanzné skrutky použite do betónovej steny. Upínacie skrutky použite na drevenú stenu.



HU

Köszönjük, hogy megvásárolta termékünket.

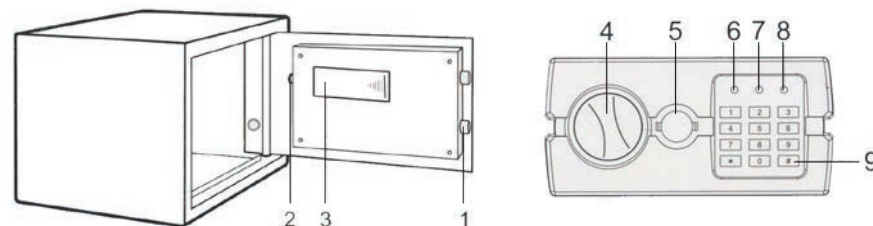
Használat előtt kérjük olvassa el a használati útmutatót, így megelőzheti az eszköz helytelen használatát.

Ön most egy nagyon fontos lépést tett afelé, hogy megvédje legértékesebb vagyontárgyait. Az összes széfünk szakmailag tökéletesen kivitelezett, hogy a lehető legnagyobb biztonságot nyújtssa. Mielőtt elkezdené a széf használatát, kérjük olvassa el a használati utasításokat a következő oldalakon.

! KÉRJÜK, A SZÉF KULCSÁT TEGYE EGY BIZTONSÁGOS HELYRE.

A széf sematikus rajza

A vezérlő panel szerkezete



- | | | |
|---------------------------------------|-----------------------------|---------------------|
| 1. Biztonsági trezorzár | 2. Reset gomb | 3. Az elemek helye |
| 4. A zár szerkezetet vezérlő fogantyú | 5. A vésznyitó zár borítása | 6. Zöld LED |
| 7. Piros LED | 8. Sárga LED | 9. Megerősítés gomb |

Első használat

Az első nyitás alkalmával távolítsa el a vésznyitó kulcs borítását a billentyűzet mellett.

Vegye le a vésznyitó zár borítását és helyezze be a biztonsági kulcsot. Majd fordítsa el a kulcsot az óramutató járásával ellentétesen.

Fordítsa el a zár szerkezetet vezérlő fogantyút teljesen a kattanásig az óramutató járásával megegyezően.

Figyelmeztetés: Miután a széf kinyílt, vegye ki a biztonsági kulcsot, és tárolja egy biztonságos helyen.

Az elemek behelyezése

Nyissa ki a széf ajtaját.

Helyezzen be 4 db AA elemet az erre kijelölt helyre.

Ha egyszerre világít a zöld és a piros LED az ajtó elülső oldalán, az elemek feszültsége alacsony, így azokat mihamarabb ki kell cserélni.

Megjegyzés: Ellenőrizze, hogy a helyes polaritással helyezze be az elemeket. 3 percnél hosszabb áramszünet esetén a széf újraindul, így meg kell ismételni az eljárást, amit az első használatkor alkalmazott.

Slovenská verzia návodu je presným prekladom originálneho návodu výrobcu.

Fotografie použité v návode sú len ilustračné a nemusia sa presne zhodovať s výrobkom.

Az ajtó kinyitása

Adjon meg egy biztonsági kódot (3-8 számjegy). Minden gombnyomást egy hangjelzés és egy sárga felvillanó fény kíséri.

Az „A” (C / #) vagy a „B” (E / *) gomb megnyomásakor felvillan a zöld fény.

Fordítsa a zárszerkezetet vezérlő fogantyút óramutató járásával megegyező irányba, és húzza ki-fel. Így az ajtó kinyílik.

Megjegyzés: A gyárilag beállított kód „159”. Ha rossz kódot ad meg, a sárga LED elkezd villogni és a széf 3x sípol. Ebben az esetben adja meg a kódot még egyszer.



Az ajtó zárása

Fordítsa el a fogantyút az óramutató járásával ellentétes irányban.

Automatikus zárás

3 hibás kód beírása zárolja a széfet és 20 másodpercen keresztül figyelmeztető hangjelzést ad ki. További 3 helytelen kód leblokkolja a széfet, míg az 3 percen keresztül figyelmeztető hangjelzést ad ki.

Figyelmeztetés: A sípolás alatt a billentyűzet inaktív. A figyelmeztető hangjelzés leállításához ki kell nyitni a széfet a vésznyitó kulccsal és ki kell venni az elemeket.

A biztonsági kód megadása

Nyissa ki a széfet, majd nyomja meg a RESET gombot a biztonsági ajtó belső oldalán. Eközben hangjelzés hallatszik és a sárga LED világít a billentyűzeten.

Adjon meg egy új, 3-8 számjegyűből álló kódot. Nyomja meg a „A” (C / #) vagy a „B” (E / *) gombot és hagyja jóvá a beállítást. A sípszó jelzi, hogy az új kód el lett fogadva. A sárga LED kialszik.

Ha rossz kódot sárga LED villog, és hallani 3 sípolás. Meg kell majd próbáljuk újra.

A fő biztonsági kód megadása

Nyissa ki a széfet, nyomja meg 2x a „0” billentyűt, majd nyomja meg a RESET gombot az ajtó beljesejében. A sárga LED felvillan, ezután megkezdheti a kód beírását.

Adjon meg egy új, 3-8 számjegyűből álló kódot. Nyomja meg a „A” (C / #) vagy a „B” (E / *) gombot, ezután a kód aktiválódik. A széf kétszer sípol, és kétszer felvillan a sárga LED. A kód sikeresen be lett állítva.

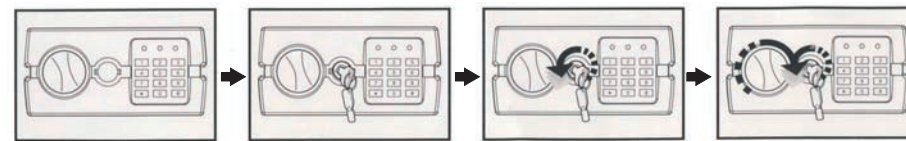
Ha a sárga LED háromszor villan fel, az azt jelenti, hogy a kódot nem sikerült beállítani, így meg kell ismételni a folyamatot.

Nyitás a biztonsági kulccsal

Abban az esetben, ha elfelejti a kódot, vagy a széfnél műszaki hiba lép fel, a széfet a vésznyitó kulcs segítségével lehet kinyitni.

Vegye le a billentyűzet melletti fedelet.

Helyezze a kulcsot a vésznyitó zárba és fordítsa el az óramutató járásával ellentétesen. Ezután fordítsa a zárszerkezetet vezérlő fogantyút az óramutató járásával megegyező irányba.



Felszerelési útmutató

A széfet rakja egy biztonságos helyre, ahonnan nem mozdítható el könnyen.

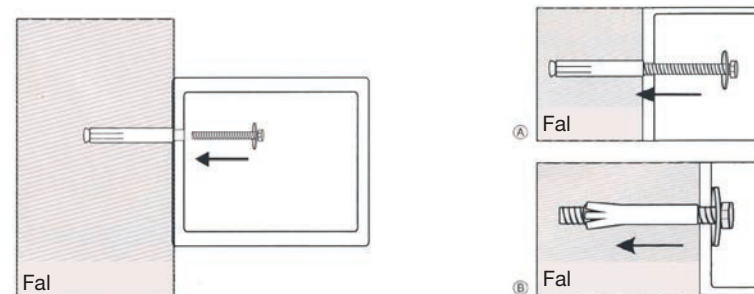
Falra szereléskor először fúrja ki a helyet a tiplik számára.

Forgassa el a tipliket az óramutató járásával ellentétesen.

A tiplik, ill. dubelek segítségével rögzítse a széfet a falhoz.

Ellenőrizze, hogy a széf megfelelően rögzült a tiplikhez, majd ezután húzza be.

Figyelem: dubelek a betonfalba valóak. A tipliket a fából készült falhoz ajánljuk.



A magyar használati utasítás a gyártótól kapott verzió pontos fordítása.

A kézikönyvben használt fényképek csak illusztrációk, nem egyeznek meg pontosan a termékkel.

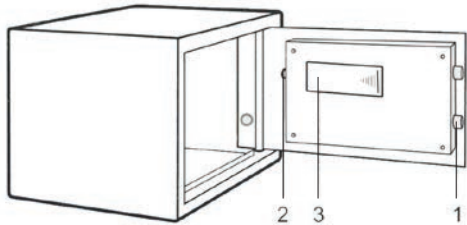
Dziękujemy za zakup naszego produktu.

Przed użyciem prosimy starannie przeczytać tę instrukcję.

Właśnie podjąłeś ważny krok mający na celu zabezpieczenie twojego mienia. Każdy z naszych sejfów jest profesjonalnie wykonany i zapewnia maksymalne bezpieczeństwo. Przed przystąpieniem do użytkowania sejfów, należy zapoznać się z instrukcją obsługi zamieszczoną na kolejnych stronach.

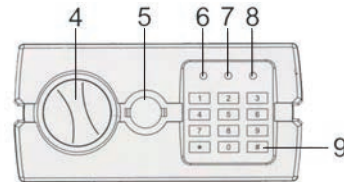
! KLUCZ DO SEJFU NALEŻY PRZECHOWYWAĆ W BEZPIECZNYM MIEJSCU.

Schematyczna ilustracja sejfów



1. Rygle
2. Przycisk Reset
3. Komora baterii
4. Pokrętło blokady/otwierania
5. Osłona zamka awaryjnego
6. Zielona dioda LED
7. Czerwona dioda LED
8. Żółta dioda led
9. Przycisk potwierdzenia

Schemat panelu sterowania



Pierwsze użycie

Przed pierwszym otwarciem sejfów, należy usunąć osłonę otworu na klucz awaryjny znajdujący się obok klawiatury.

Zdjąć osłonę zamka awaryjnego i włożyć klucz awaryjny. Następnie obrócić klucz w kierunku przeciwnym do ruchu wskazówek zegara.

Obrócić pokrętło otwierania do oporu w kierunku zgodnym z ruchem wskazówek zegara.

Ostrzeżenie: Po otwarciu wyjąć klucz awaryjny i schować w bezpiecznym miejscu.

Wkładanie baterii

Otworzyć drzwi sejfów.

Włożyć 4 baterie AA do komory baterii.

Jeżeli jednocześnie świeci zielona i czerwona dioda na frontowej stronie drzwi, należy wymienić baterie ze względu na zbyt niskie napięcie.

Ostrzeżenie: Należy zwrócić uwagę na właściwą biegunowość wkładanych baterii. Kiedy dojdzie do przerwy w zasilaniu przez okres powyżej 3 minut, sejf zresetuje się i wymagane będzie zastosowanie procedury jak przy pierwszym użyciu.

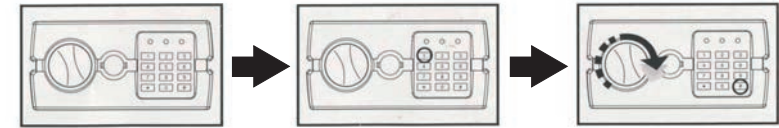
Otwieranie drzwi

Wprowadzić swój kod (3-8 cyfr). Każde naciśnięcie będzie sygnalizowane sygnałem dźwiękowym i zaświeceniem się żółtego światła.

Po naciśnięciu przycisku "A" (C / #) lub "B" (E / *) zaświeci się zielona kontrolka LED.

Obrócić pokrętłem otwierania zgodnie z kierunkiem wskazówek zegara i pociągnąć. Nastąpi otwarcie drzwi.

Ostrzeżenie: Fabrycznie ustawiony kod to „159”. Przy nieprawidłowym wprowadzeniu kodu żółta LED miga i sejf trzykrotnie wyemituje sygnał dźwiękowy. Wprowadzić ponownie kod.



Zamykanie drzwi

Obrócić pokrętłem zamykania w kierunku przeciwnym do ruchu wskazówek zegara.

Zamknięcie automatyczne

Wprowadzenie 3 razy niewłaściwego kodu zablokuje sejf i uruchomi 20 sekundowy ostrzegawczy sygnał dźwiękowy.

Wprowadzenie kolejne 3 razy niewłaściwego kodu zablokuje sejf i uruchomi 5 minutowy ostrzegawczy sygnał dźwiękowy.

Ostrzeżenie: Podczas emitowania sygnału alarmowego klawiatura jest nieaktywna. Aby wyłączyć sygnał dźwiękowy należy otworzyć drzwi przy użyciu klucza awaryjnego i wyjąć baterie.

Wprowadzenie kodu zabezpieczającego

Otworzyć sejf i nacisnąć przycisk RESET na wewnętrznej stronie drzwi sejfów. Usłyszysz sygnał dźwiękowy, a na klawiaturze zaświeci się żółta LED.

Wprowadzić nowy 3-8 cyfrowy kod miejscowy. Przez naciśnięcie klawisza "A" (C / #) lub "B" (E / *) potwierdza się ustawienie, zamek sygnałem dźwiękowym sygnalizuje, że jest wprowadzony nowy kod. Żółta LED zgaśnie.

Przy nieprawidłowym wprowadzeniu kodu żółta LED miga i sejf wyemituje 3 razy sygnał dźwiękowy. Należy ponownie wprowadzić kod.

Wprowadzenie głównego kodu zabezpieczającego

Otworzyć sejf i nacisnąć 2 razy klawisz „0”, następnie nacisnąć przycisk RESET na wewnętrznej stronie drzwi.

Zaświeci się żółta LED. Można zacząć ustawianie kodu.

Wprowadzić nowy 3-8 cyfrowy kod miejscowy. Przez naciśnięcie klawisza "A" (C / #) lub "B" (E / *) potwierdza się ustawienie. Sejf 2 razy wyemituje sygnał dźwiękowy i 2 razy mignie żółta LED. Kod został pomyślnie wybrany.

Jeżeli żółta LED błysnie 3 razy, oznacza to że nieważne jest ustawienie kodu i należy całą procedurę powtórzyć.

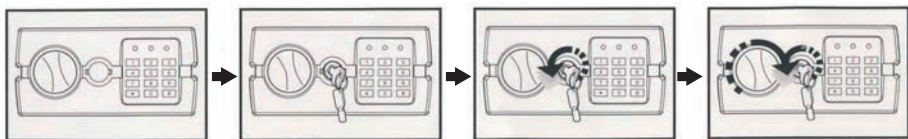
Otwieranie przy użyciu klucza awaryjnego

W razie zapomnienia kodu lub przy technicznej usterce zamka elektronicznego, sejf można otworzyć przy użyciu klucza awaryjnego.

Usunąć osłonę obok klawiatury.

Włożyć klucz awaryjny do zamka i obrócić w kierunku przeciwnym do ruchu wskazówek zegara aż do oporu.

Teraz należy obrócić uchwyt otwierający w kierunku zgodnym z ruchem wskazówek zegara.

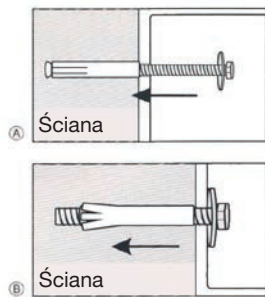
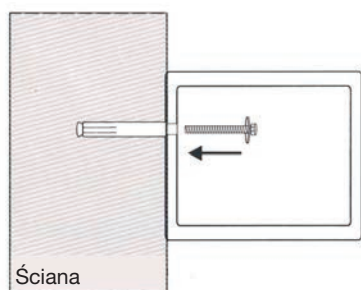


Procedura montażu

Sejf umieścić w miejscu, które uniemożliwia łatwą manipulację. Wywiercić otwory pod kołki montażowe.

Obrócić śruby rozporowe w kierunku przeciwnym do ruchu wskazówek zegara. Za pomocą śrub rozporowych (lub śrub zaciskowych) przymocować sejf do ściany.

Upewnić się, czy sejf jest prawidłowo przymocowany do kołków i dokręcić śruby. Ostrzeżenie: Śruby rozporowe używać do ścian z betonu, śrub zaciskowych do ścian drewnianych.



HR

Hvala na kupnji našeg proizvoda.

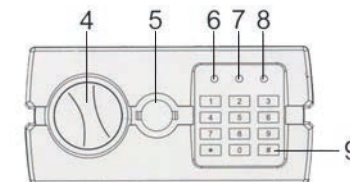
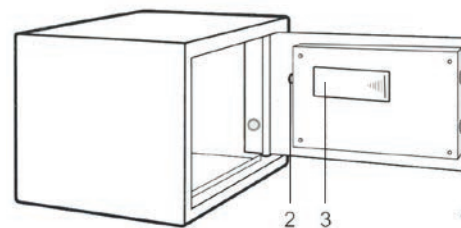
Molimo Vas da prije uporabe uređaja pročitate ovu uputu za uporabu. Izbjeći ćete nestručno rukovanje i manipuliranje uređajem.

Upravo ste poduzeli važan korak u zaštiti Vaše najvrjednije imovine. Svaki od naših sefova profesionalno je izrađen i osigurava najbolju zaštitu. Prije nego što sef počnete rabiti, pažljivo pročitate uputu za uporabu na sljedećim stranicama ove brošure.

! MOLIMO VAS, POHRANITE KLJUČ OD SEFA NA SIGURNO MJESTU.

Shematski crtež sefa

Shema upravljačke ploče



- | | | |
|--------------------------------|-----------------------------------|--------------------------|
| 1. Bezpečnosni čep | 2. Tipka za resetiranje | 3. Otvor za baterije |
| 4. Ručica za upravljanje brave | 5. Poklopac brave za slučaj nužde | 6. Zeleni LED indikator |
| 7. Crveni LED indikator | 8. Žuti LED indikator | 9. Tipka za potvrđivanje |

Prva uporaba

Prilikom prvog otvaranja uklonite poklopac otvora za ključ za slučaj nužde pored tipkovnice. Izvadite poklopac brave za slučaj nužde i ubacite ključ za slučaj nužde. Zatim okrenite ključ u suprotnom smjeru okretanja kazaljki na satu.

Potpuno okrenite ručicu za otvaranje u smjeru okretanja kazaljki na satu.

Upozorenje: Nakon otvaranja izvadite sigurnosni ključ i pohranite ga na sigurnom mjestu.

Umetanje baterija

Otvorite vrata od sefa.

Umetnite 4xAA baterije u otvor za baterije.

Ako istodobno svijetle zelena i crvena dioda na prednjoj strani vrata, potrebno je zamijeniti baterije zbog niskog napona.

Upozorenje: Pazite na ispravan polaritet baterija koje umećete. U slučaju nestanka napona u trajanju dulje od 3 minute, sef će se resetirati i potrebno je postupiti kao kod prve uporabe.

Polska wersja językowa instrukcji jest dokładnym tłumaczeniem oryginalnej instrukcji producenta.

Zdjęcia wykorzystane w tej instrukcji są jedynie ilustracją i mogą różnić się od rzeczywistego wyglądu produktu.

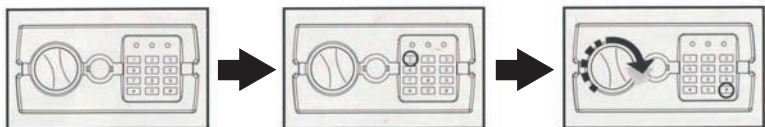
Otvaranje vrata

Unesite svoj sigurnosni broj (3 – 8 brojki). Svako pritiskanje tipke signalizirano je zvučnim signalom i uključenjem žutog LED indikatora.

Pritiskanjem tipke "A" (C / #) ili "B" (E / *) upalit će se zeleni LED indikator.

Okrenite ručicu za otvaranje brave u smjeru okretanja kazaljki na satu i potegnite prema vani. Vrata će se otvoriti.

Upozorenje: Tvornički kod je "159". Kada unesete pogrešan kod, titra žuti LED indikator, a sef će se 3x javiti zvučnim signalom. Unesite kod ponovno



Zatvaranje vrata

Okrenite ručicu za otvaranje brave u suprotnom smjeru okretanja kazaljki na satu.

Automatsko zaključavanje

3 pogrešno unesena koda blokirat će sef i aktivirat će upozoravajući zvučni signal u trajanju od 20 sekundi.

Sljedeća 3 pogrešno unesena koda blokirat će sef i aktivirat će upozoravajući zvučni signal u trajanju od 5 minuta.

Upozorenje: Dok je aktiviran zvučni signal, tipkovnica nije aktivna. Ako želite zaustaviti zvučni signal, morate otvoriti vrata ključem za slučaj nužde i izvaditi baterije.

Unošenje sigurnosnog koda

Otvorite sef i pritisnite tipku RESET na unutarnjoj strani vrata od sefa. Javit će se zvučni signal, a na tipkovnici će se rasvijetliti žuti LED indikator.

Unesite novi kod (3 do 8 brojki). Pritisnite tipke "A" (C / #) ili "B" (E / *) kako biste potvrdili unos, brava će zvučnim signalom signalizirati da je podešen novi kod. Žuti LED indikator će se isključiti. Kada unesete pogrešan kod, žuti LED indikator titra i javit će se 3 zvučna signala. Potrebno je unijeti kod ponovno.

Unošenje glavnog sigurnosnog koda

Otvorite sef i 2 puta pritisnite tipku „0“, zatim pritisnite tipku RESET na unutarnjoj strani vrata. Rasvijetlit će se žuti LED indikator. Počnite podešavati kod.

Unesite novi kod (3 do 8 brojki) Pritisnite tipke "A" (C / #) ili "B" (E / *) kako biste potvrdili unos. Sef će se 2x javiti zvučnim signalom i 2x će zatitirati žuti LED indikator. Kod je uspješno podešen.

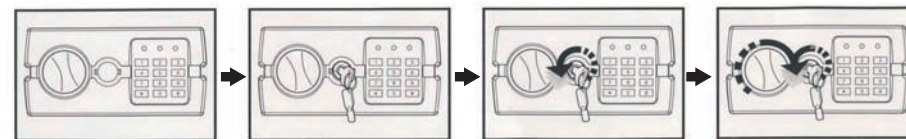
Ako žuti LED indikator zatitra 3 puta, podešavanje koda ne vrijedi i potrebno je ponoviti proces.

Otvaranje pomoću ključa za slučaj nužde

U slučaju da ste zaboravili kod ili u slučaju tehničkog poremećaja elektronske brave moguće je otvoriti sef ključem za slučaj nužde.

Uklonite poklopac pored tipkovnice.

Umetnite ključ za otvaranje u slučaju nužde u bravu i potpuno okrenite u suprotnom smjeru okretanja kazaljki na satu. Sada okrenite ručicu za otvaranje u smjeru okretanja kazaljki na satu.



Montaža

Sef postavite na mjesto koje je teško pomjeriti.

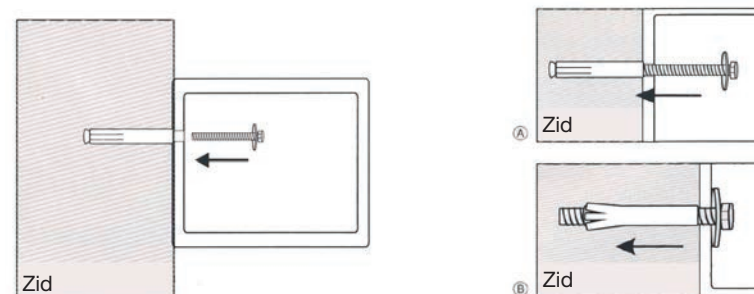
Probušite rupe za tiple.

Okrenite ekspanzivne vijke u suprotnom smjeru okretanja kazaljki na satu.

Ekspanzivnim vijcima (ili steznim vijcima) pričvrstite sef na zid.

Provjerite da li je sef ispravno učvršćen u tiple i pričvrstite.

Upozorenje: Ekspanzivne vijke rabite za betonske zidove. Stezne vijke rabite za drvene zidove.



Hrvatska verzija upute točan je prijevod originalne upute proizvođača.

Fotografije upotrijebljene u uputi ilustrativne su i ne moraju biti u potpunosti identične s proizvodom.

SLO

Zahvaljujemo se vam za nakup našega izdelka.

Pred uporabo naprave preberite ta priročnik, da se izognete nepravilnemu ravnanju z napravo.

Pravkar ste naredili pomemben korak pri varovanju vašega najdragocenejšega premoženja. Vsak od naših trezorov je profesionalno izdelan in zagotavlja maksimalno varnost. Pred uporabo trezora previdno preberite navodila za uporabo na naslednjih straneh tega priročnika.

! PROSIMO, DRŽITE KLJUČ OD TREZORA NA VARNEM MESTU.

Shematski prikaz trezora

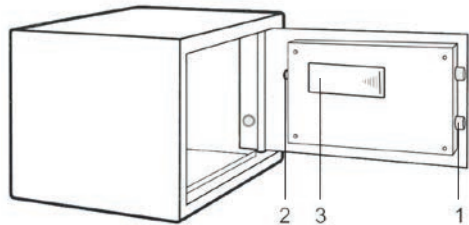
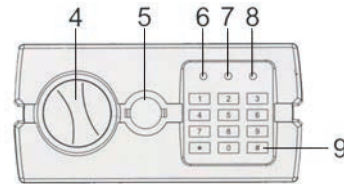


Diagram nadzorne plošče



- | | | |
|-------------------------|-----------------------------|----------------------|
| 1. Varnostne nožice | 2. Gumb za ponastavitev | 3. Položaj baterije |
| 4. Rročaj za zaklepanje | 5. Pokrov zaklepanja v sili | 6. Zelena LED |
| 7. Rdeča LED | 8. Rumena LED | 9. Gumb za potrditev |

Prva uporaba

Ko prvič odprete, odstranite pokrov ključa za nujne primere poleg tipkovnice.

Odstranite pokrov zaklepanja v sili in vstavite zasilni ključ. Nato obrnite ključ v nasprotni smeri urinega kazalca.

Zavrtite odprtino ročaj na mestu v smeri urinega kazalca.

Opomba: po odprtju izvlomite varnostni ključ in ga shranite na varno mesto.

Vstavljanje baterij

Odprite vrata trezorja.

Baterijo 4xAA vstavite v držalo baterije.

Če sta zelena in rdeča dioda na sprednji strani vrat istočasno osvetljeni, je treba baterijo zaradi nizke napetosti zamenjati.

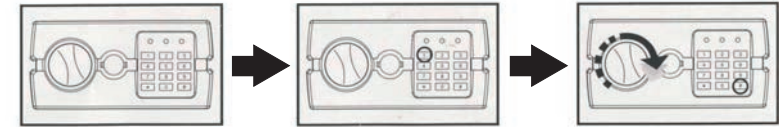
Opozorilo: Pazite na pravilno polariteto vstavljenih baterij. Če pride do izpada električne energije za več kot 3 minute, se bo varno ponastavilo in potrebna je prva uporaba.

Odpiranje vrat

Vnesite svojo varnostno številko (3-8 mest). Vsak pritisk bo signaliziran s piskom in rumeno lučjo. Pritisnite gumb „A“ (C / #) ali „B“ (E / *) za vklop zelene luči.

Odprite ključavnico v smeri urinega kazalca in jo izvlomite. Vrata se odprejo.

Opomba: Prednastavljena koda je „159“. Če je koda napačno vnesena, utripa rumena LED in varni zvočni signal 3x. Ponovno vnesite kodo.



Zapiranje vrat

Zavrtite odprtino za zaklepanje v nasprotni smeri urinega kazalca.

Samodejno zaklepanje

3 slabe kodo blokira trezor in začne opozorilni pisk za 20 sekund.

Drug 3 slab kodo blikira trezor in začne piskati alarm za 5 minut.

Opomba: Med piskom je tipkovnica neaktivna. Za ustavev piska morate odpreti vrata z zasilnim ključem in odstraniti baterijo.

Varnostna koda

Odprite trezor in pritisnite gumb RESET na notranji strani vrat trezorja. Zvok piska in na tipkovnici zasveti rumena LED.

Vnesite novo 3-8 mestno kodo. Za potrditev nastavitve pritisnite „A“ (C / #) ali „B“ (E / *), zaklepanje z zvočnim signalom pa pomeni, da je nastavljena nova koda. Rumena LED ugasne.

Ko vnesete napačno kodo, rumena LED utripa in slišati 3 piske. Kodo morate ponovno vnesti.

Vnesite glavno varnostno kodo

Odprite trezor in pritisnite 2x tipko „0“, nato pritisnite gumb RESET na notranji strani vrat. Rumena LED sveti. Začnite z nastavljanjem kode.

Vnesite novo 3 do 8-mestno kodo. Za potrditev nastavitve pritisnite „A“ (C / #) ali „B“ (E / *).

Trezor dvakrat piska in rumena LED utripa dvakrat. Koda je uspešno nastavljena.

Če rumena LED utripa 3x, to pomeni, da je koda neveljavna in postopek je treba ponoviti.

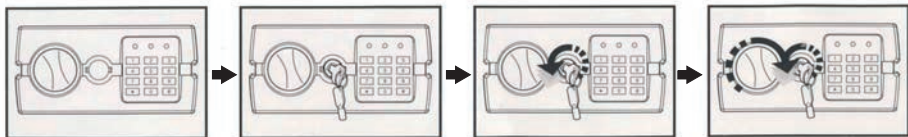
Odpiranje s zasilnim ključem

Če je koda pozabljena ali če je elektronska ključavnica tehnično okvarjena, je mogoče odpreti trezor s zasilnim ključem.

Odstranite pokrov poleg tipkovnice.

Vstavite zasilni ključ v ključavnico in ga obrnite v nasprotni smeri urinega kazalca do konca.

Sedaj zavrtite odpiralč v smeri urinega kazalca.



Postopek montaže

Trezor postavite na mesto, kjer ga ni mogoče enostavno manipulirati.

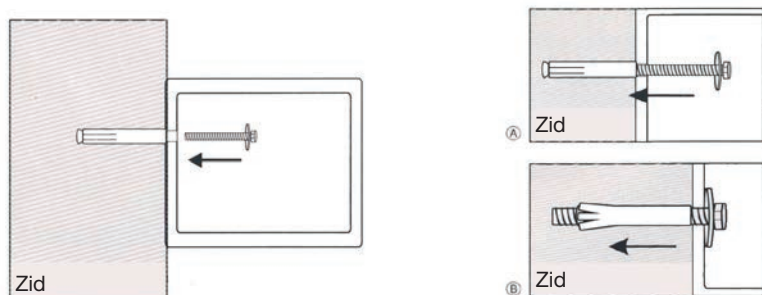
Izvrтайте luknje za moznike.

Obrnite vijake v nasprotni smeri urinega kazalca.

Uporabite raztezne vijake (ali pritrdilne vijake), da pritrdite sef.

Prepričajte se, da je sef pravilno pritrjen na sidra in ga zategnite.

Opomba: Uporabite raztezne vijake v betonski steni. Uporabite vpenjalne vijake na lesenih stenah.



GE

Slovenska različica priročnika je natančen prevod originalnih navodil proizvajalca.

Slike, uporabljene v priročniku, so samo za ilustracijo in se morda ne ujemajo natančno z izdelkov.

