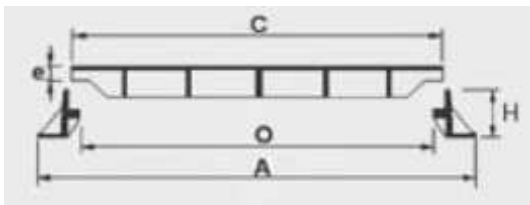


# OPTIMA GR

## Silniční vpust' D400



### Technický popis:

#### **Efektivní panty:**

- Možnost otevření vpusti na 135°
- Snadné odstranění vzniklých nánosů

#### **Zamykání na dvojitou pružnou západku:**

- Jednoduché zajištění proti tlaku při přejíždění dopravními prostředky
- Otvírání na krumpáč

#### **Ticho a stabilita:**

- polyetylenové těsnění zajišťuje stabilitu poklopu a zvukovou izolaci proti „klapání“
- povrch přizpůsobený pro přejíždění zdravotně postižených

#### **Hmotnost:**

Rám: 29kg  
Poklop: 36 kg  
Celkem: 65 kg

typ	vnitřní rozměr	vnější rozměr	průměr víka	výška rámu	celková hmotnost
	O mm	A mm	C mm	H mm	kg
OPTIMA GR	Ø 600	Ø 850	Ø 645	100	65